

**Pomozte nám mapovat výskyt invazních druhů hmyzu, které ohrožují ovocné stromy a okrasné keře. Zapojit se můžete snadno a rychle - stačí několik kroků.**

**LISTOPAD 2024 - ŘÍJEN 2025**

### 1. NAJDI . JE

Sledujte švestky a zimoztráz (=krušpánek, buxus). Najděte a vyfotťte:



**Tmavka švestková** způsobuje poškození plodů, negativně ovlivňuje kvalitu i množství vaší slivovice.



**Zavíječ zimoztrázový** larvy ožírají listy, oslabují rostliny a způsobují jejich úhyn.



Více o tom, jak poznat výskyt těchto druhů najdete na [bilekarpaty.cz/vis\\_najdi\\_je](http://bilekarpaty.cz/vis_najdi_je)



### 2. Zadej na web

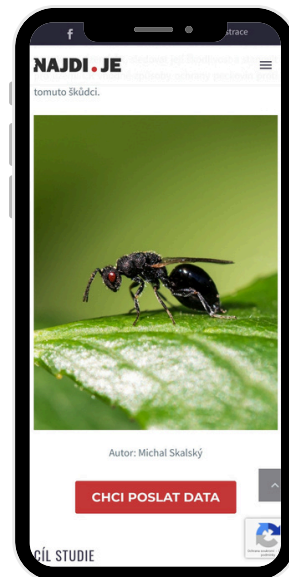
1. Našli jste?

2. Otevřete webovou stránku [najdi\\_je.cz](http://najdi_je.cz)



3. Najděte záložku "Pátrací akce", vyberte druh.

4. A klikněte na tlačítko "Chci poslat data"



### 3. Vyplňte formulář

- Zadejte údaje o vašem nálezu.
- Do kolonky organizace uveďte **VIS Bílé Karpaty** (zkratka pro Vzdělávací a informační středisko Bílé Karpaty).
- Nahrajte fotku nálezu
- Dokončete záznam kliknutím na tlačítko "Odeslat data".

### 4. Výsledky

- Děkujeme vám, že jste se zapojili do mapování vybraných druhů.
- **Výsledky najdete po skončení akce na našich webových stránkách, facebooku či ve svém emailu.**

[bilekarpaty.cz/vis](http://bilekarpaty.cz/vis)  
[visbilekarpaty](https://www.facebook.com/visbilekarpaty)

