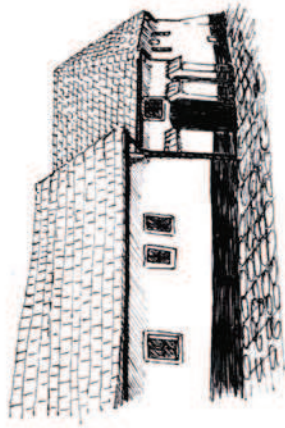


Po velkých schodech dolů se dáš,
vpravo kříž, vlevo farnost máš.
Plná přiběhů je kostelní ulice,
do staré sýpky se propadla silnice.
Z kopce trochu uber plyn,
Čeká na tebe další mlýn.

8. MLÝN

Dodnes nikdo nevyluštil záhadu,
o ve zdi ukrytém pokladu.
Ještě na chvíli odlož obcerstvení,
čeká tě finální rozuzlení.



Veřejnosti slouží mlýn jako hospoda a ...

13		11	
----	--	----	--

Cestou na poslední stanoviště,
míjíš po pravici dávné tábořiště.
Zajímavě označení,
na panelu česká vysvětlení.

9. U PANELU

Přepište písmena z očíslovaných polí do
tajenky ke stejným číslicím.



LUCKÁ HLEDAČKA aneb ukryté bohatství

CESTOU DOPLŇUJ SLOVA A SBÍREJ PÍSMENA DO TAJENKY – UMÍSTÍ JE PAK NA POZICI OZNAČENOU ČÍSLEM

Považuješ-li za poklad samotné poznání místa,
i bez tajenky je tvoje výhra jistá!

Obrtiznost hledačky: fyzicky lehká trasa, převážně
mírně z kopce, hlavu je třeba zapojit

Délka hledačky: 7 km – klidným tempem asi
3 hodiny

Trasa hledačky není přístupná v době zhoršené
sijzdnosti cest (sníh, námraza apod.).

Doporučujeme proto období duben – říjen.

Vybavení na cestu: tužka, vytištěná hledačka
(nebo papír a elektronickou PDF verzi v chytrém
telefonu), dobré boty, v případě neznalosti úze-
mí doporučujeme i aktuální cykloturistickou mapu
(nejlépe KČT)

Začátek hledačky: Město Hluk – u tvrze, velmi
dobrá dostupnost autobusem – zastávka Hluk-
škola (asi 100 m od tvrze).

UPOZORNĚNÍ: Hledačka vede lehkým terémem
pouze po zpevněných cestách.

Hledačka je doporučena především cyklistům
a jezdcům na koloběžkách.

Asi 100 m od posledního 9. zastavení se vpravo
za mostem nachází autobusová zastávka
Dolní Němčí, rozc. 1.0. směr Uh. Hradiště a Uh. Brod.

PŘEJEME KRÁSNÉ POČASÍ A PŘÍJEMNÉ ZÁŽITKY PŘI
VAŠEM PUTOVÁNÍ!



Vytvořilo v roce 2016 Vzdělávací a informační středisko Bílé Karpaty ve spolupráci s ICM Hluk,
Petrem Slintákem, Jiřím Jilíkem a Vlastou Ondrovou.

Ilustrace v textu: Dagmar Uhýrková
kresba na úvodní straně převzata z kroniky Karla Vladislava Zapa

Financováno obcemi Dolní Němčí a Slavkov, městem Hluk a s podporou Zlínského kraje.

Bližší informace nejen o hledačce naleznete na níže uvedených webových stránkách
www.bilekarpaty.cz/vís

12	7	9	2	16	15
----	---	---	---	----	----

Y

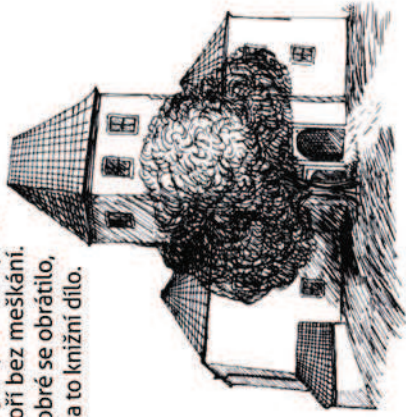
1	5	13	6	3	8	3	4	10	Y
---	---	----	---	---	---	---	---	----	---

14	17	3	11	18	15
----	----	---	----	----	----

**Uítáme tě na jedné z cest,
co vypráví příběhy malých měst.**

1. U TURZE

Hluccká tvrz je starou paní,
stovky let již hlídá lid.
dnes nikdo z nás nemá zdání,
co vše se tu mohlo dít.
Nedávno se tvrz tuze vztekala,
to když JZD z ní sýpku dělala.
Období měla složitě,
okna, zdi, vše rozbitě.
Pak krutý nápad měli páni,
že ji zboří bez meškání.
Vše v dobré se obrátilo,
mohlo za to knižní dílo.



**Kolik oken má věž hlavní,
zajímá tě stěna přední.**

1	
---	--

(napíš slovy)

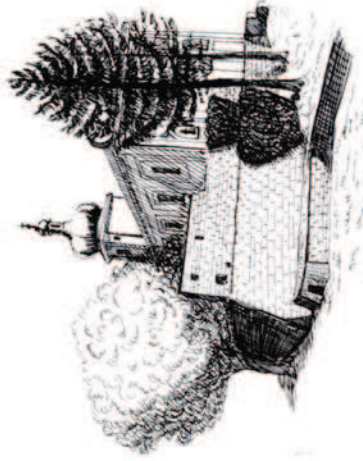
**Přes hlavní cestu se nymí dej,
po přechodu hezky dupkej.**

2. KOSTEL A OKOLÍ

Stejně jako tvrz Hlučany chránila,
také zeď kostela tuto funkci plnila.
V jejím těle řada střílen zbývá,
i jiné věci však ukryvá.
Zeď je vsutku nevyšší,
i zevnitř si ji prohlédni.

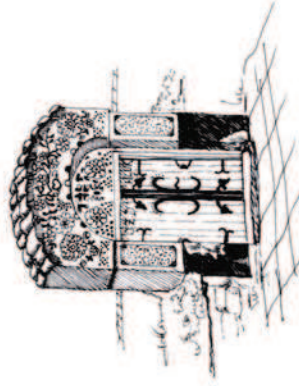
**Jak se deska zesnulých nazývá,
co jména i roky nosivá?**

3					B	3	3	1
---	--	--	--	--	---	---	---	---



**Po kostelních schodech dolů cupítej, krásy
pod sebou si teď uživej.**

3. VINNÝ SKLEP



**Skryté pod základy domů,
zraje ve stínu dvou stromů.
Otevřeno tu sice není,
za to krásné vyzdobení.**

**Teď jedno slovo k doplnění,
co skrývá věta ve zdobení.**

**V ruce víno a v srdci pohoda,
i tak se dá chápat naše**

1	2		4			6
---	---	--	---	--	--	---

4. U MLÝNA

Náhon - lanfeš, cizí slova?
To je hantýrka mlynářova.
Pod zubem času pomalu usíná,
zašlá sláva Horního mlýna.
K němu patřila voda, prach i špína,
a také první hluccká elektrína.



**Býval to mlýn vodní, motorový,
jeho číslo popisné napíš slovy.
(Pozor! mlýn tvoří dvě budovy)**

	2	
--	---	--

5. ZA MOSTKEM

Mjiš staré koryto potoka,
ten napájet rybník za Habsburka.
Krajina okolo byla cizí, zcela jiná,
nepřátelská, místy bažinná.
Opodál, jak tři grácie stojí,
hory, co zdobí zdejší krajinu,
jedna z nich má i píseň svoji,
zkuste naladit tóninu:

(pozn.:
Každý řádek se
vždy opakuje.)

**Pod Babima horama,
široká rovina.
Nastane ti šohajičku.
žalostná novina.
Aj žalostná přežalostná,
žalostná ti bude.
Až tá tvoja nejmilejší,
na vdávání půjde.**



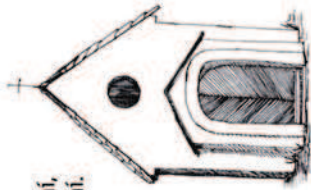
**Jak se jmenuje kopeck,
o němž se zpívá?**

				8
10	16	9		A

**Směr Dolní Němčí cyklostezka celičká,
u lávky pak čeká drobná kaplička.**

6. KAPLE SU. ANNY

Od manžela dárek nevyšší,
Anně za poslušnost církevní.
Kdo má lupy, či jiné kožní
starosti,
použije strom v těsné
blízkosti.



**Onen léčivý strom
u kapličky je:**

	5			17
--	---	--	--	----

**Chodniček i silnice,
míří k dominantě vesnice.**

7. KOSTEL A OKOLÍ

Vaše oko jistě okouzli,
krásný kostel – mistrovské dílo.
Desítky let se diví celá vesnice,
že Florián nehledá u hlavní silnice?
Důvod zvláštní, teď již komický,
režimu se nelibí – takže politický.

**Co zdobí hlavu sochy Floriána,
Tápeš?**

**Dolněmčana.
Oslov klidně**



14	▼			
----	---	--	--	--

Na poznámky

.....

.....

.....

.....

.....

.....

.....

.....

.....

.....

.....

Na poznámky

.....

.....

.....

.....

.....

.....

.....

.....

.....

.....

.....

